

2005.10.03 受  
 2005.10.07 フェックパワ  
 将来計画 有  
 修正 + コマナ



P-1

構内案内図 S=1/1,500

Copyright 2004-2005 Waka Design Room. All Rights Reserved.

Comments&UpDate History

施設課確認欄	Client/Purchaser	東京芸術大学 美術学部 杜の会 及び 音楽学部 同声会	Job No.	GAR	Date	2005.08.01
	Architect	東京芸術大学 美術学部 将来計画準備室 一級建築士 269493 君塚 和香	Checked by	六角	Scale	1/1500
			Drawn by	君塚	Title	案内図
					Drawing No.	A-01
					Rev./Use	契約図

廊下~ホール仕様

- 床: 下地-RCスラブ+モルタル下地調整15  
仕上-重歩行用長尺塩ビシート直張り
- 幅木: RC壁欠き込みの入り幅木 H=60程度
- 壁: 既存漆喰壁塗装塗替 下地調整+EP-1  
新規間仕切壁 LGS下地+PBt12.5 EP-1仕上  
RC壁杉小幅板型枠 打ち放し素地
- 天井: 下地-新規LGS下地+PBt9.5 EP-1仕上

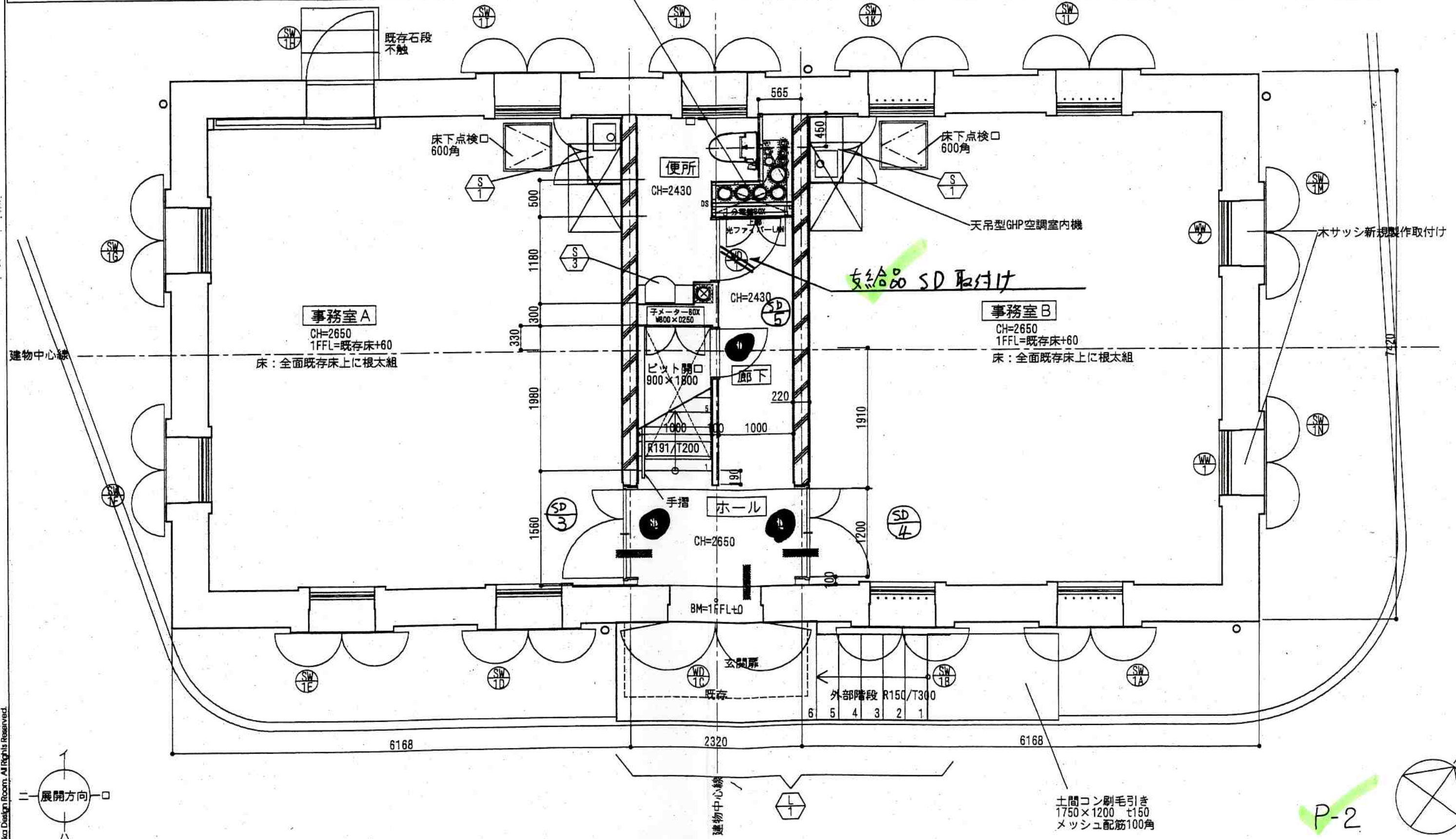
- DS, EPS, PS用  
スラブ開口(L型)  
ダクトと分電盤BOXとの間は  
ケイ酸カルシウム板t6にて区画すること。

便所仕様

- 床: 下地-RCスラブ+モルタル下地調整15  
仕上-重歩行用長尺塩ビシート直張り
- 幅木: 既存木製幅木に塗装 下地調整+SOP H=160程度  
及びRC壁欠き込みの入り幅木 H=60程度
- 壁: 既存漆喰壁塗装塗替 下地調整+EP-1  
新規間仕切壁 LGS下地+耐水PBt12.5 EP-1仕上  
RC壁杉小幅板型枠 打ち放し素地
- 天井: 下地-新規LGS下地+耐水PBt9.5 EP-1仕上

事務室A・B仕様

- 床: 下地-既存床下地上に根太転がし+合板t12  
根太間断熱スタイロt35敷込  
仕上-重歩行用長尺塩ビシート張り
- 幅木: 既存木製幅木に塗装 下地調整+SOP H=160程度
- 壁: 既存漆喰壁塗装塗替 下地調整+EP-1  
RC壁杉小幅板型枠 打ち放し素地
- 天井: 下地-新規LGS下地+PBt9.5、天井内断熱・防音のGWt100敷込  
仕上-岩綿吸音板(平板)t9



Copyright 2004-2005 Waka Design Room. All Rights Reserved.

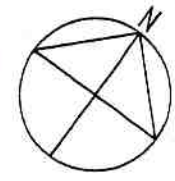
Comments & Update History  
2005.06.22 床下点検口設置  
2005.08.01 ミニキッチン位置変更

※寸法等については、実測後調整が必要。  
※階段段鼻SUSノンスリップ、ゴムタイア付

施設確認記録

Client/Purchaser	東京芸術大学 美術学部 杜の会 及び 音楽学部 同声会	Job No.	GAR	Date	2005.08.01
Architect	東京芸術大学 美術学部 将来計画準備室 一級建築士 269493 君塚 和香	Checked by	六角	Scale	1/50
		Drawn by	君塚	Title	改修 1階平面図
				Drawing No.	A-12
				Rev./Use	契約図

P-2



ホール・階段 仕様

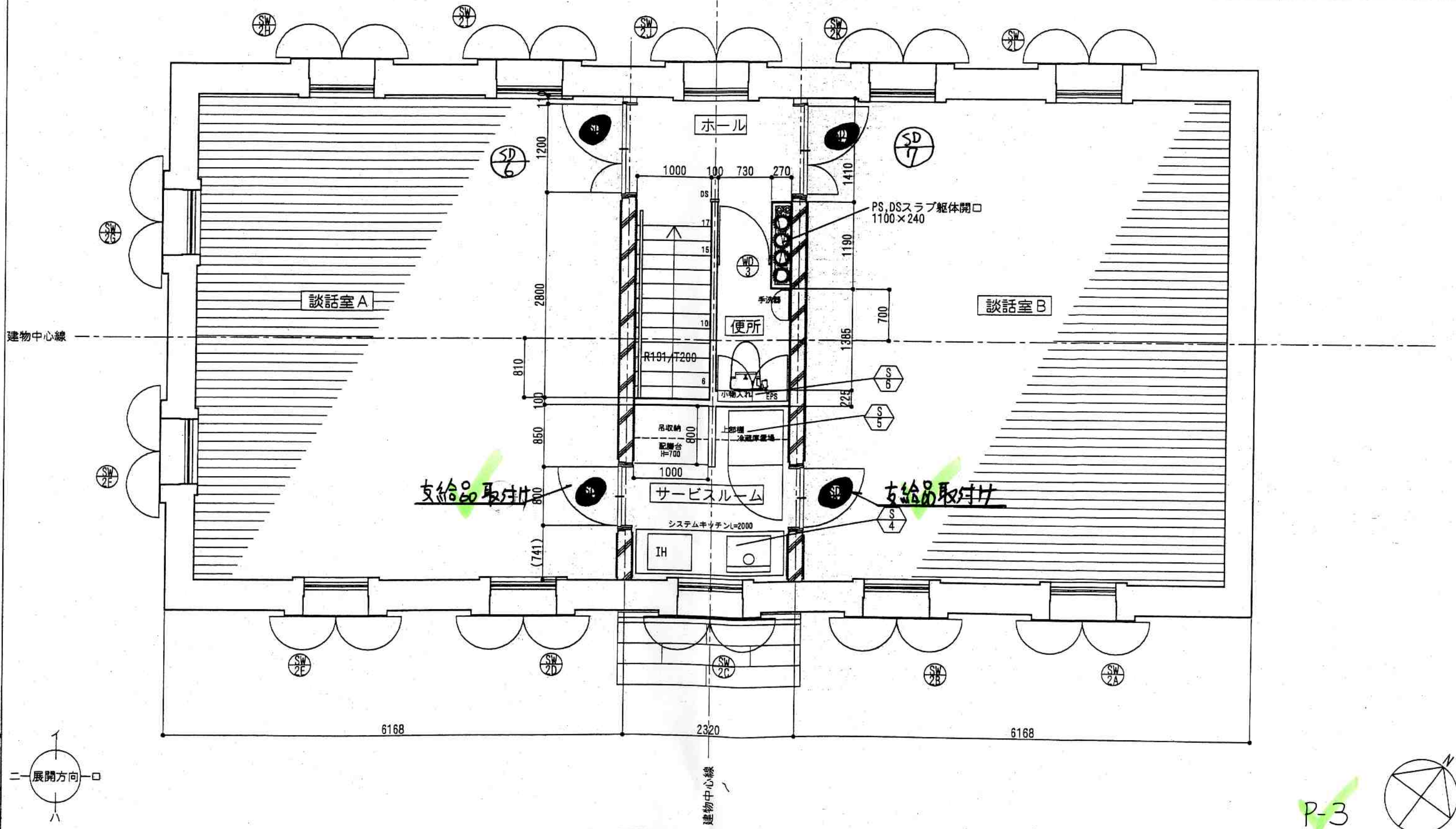
- 床: 下地-RCスラブ+モルタル調整15  
仕上-重歩行用長尺塩ビシート張り
- 幅木: RC壁欠き込み入り幅木 H=60程度
- 壁: 既存漆喰壁塗装塗替 下地調整+EP-1  
新規間仕切壁 LGS下地+PBt12.5 EP-1仕上  
RC壁杉小幅板型枠 打ち放し素地
- 天井: RC壁杉小幅板型枠 打ち放し素地

サービスルーム・便所 仕様

- 床: 下地-RCスラブ+モルタル調整15  
仕上-重歩行用長尺塩ビシート張り
- 幅木: 既存木製幅木に塗装 下地調整+SOP H=160程度
- 壁: 既存漆喰壁塗装塗替 下地調整+EP-1  
新規間仕切壁 LGS下地+耐水PBt12.5 EP-1仕上  
RC壁杉小幅板型枠 打ち放し素地
- 天井: RC壁杉小幅板型枠 打ち放し素地

談話室A・B仕様

- 床: 下地-既存床+合板t12  
仕上-サクラムフローリング ウレタンクリア塗装t15 w120程度乱尺張り
- 幅木: 既存木製幅木に塗装 下地調整+SOP H=230程度 RC壁側は壁欠き込み幅木
- 壁: 既存漆喰壁塗装塗替 下地調整+EP-1  
新規間仕切壁 LGS下地+PBt12.5 EP-1仕上  
RC壁杉小幅板型枠 打ち放し素地
- 天井: 既存小屋組み清掃・露出  
既存野地板の上に断熱Gwt100+PBt9.5 EP-1仕上



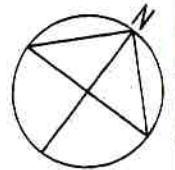
Copyright © 2004-2005 Waka Design Room. All Rights Reserved.

Comments&Update History

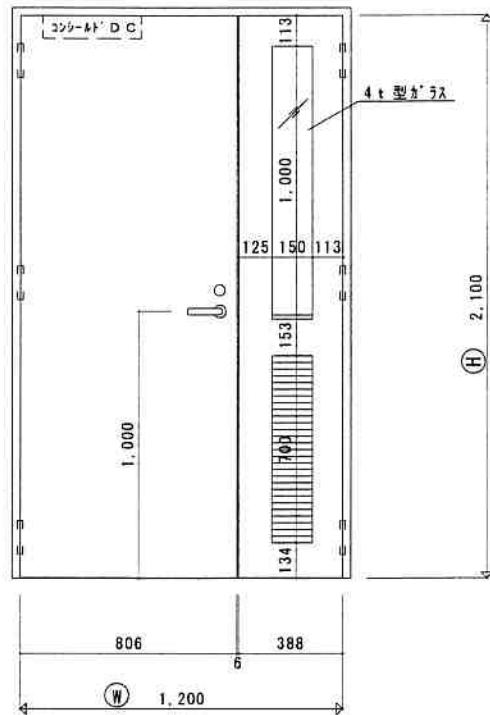
※寸法等については、実測後調整が必要。  
※階段段鼻SUSノンスリップゴムタイア付

施設確認欄	Client/Purchaser 東京芸術大学 美術学部 杜の会 及び 音楽学部 同声会	Job No. GAR	Subject 東京芸術大学 (仮称)赤レンガ1号館改修工事	Date 2005.08.01
	Architect 東京芸術大学 美術学部 将来計画準備室 一級建築士 269493 岩塚 和香	Checked by 六角 Drawn by 君塚	Title 改修 2階平面図	Scale 1/50 Drawing No. A-14 Rev./Use 契約図

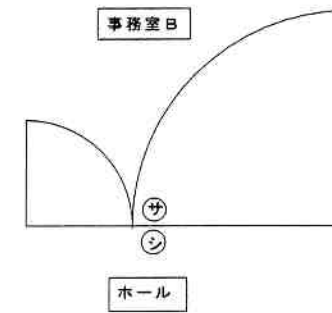
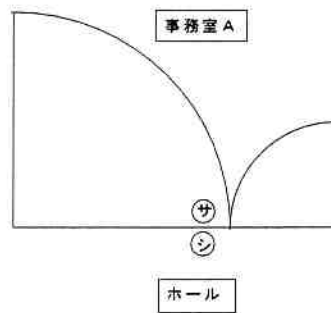
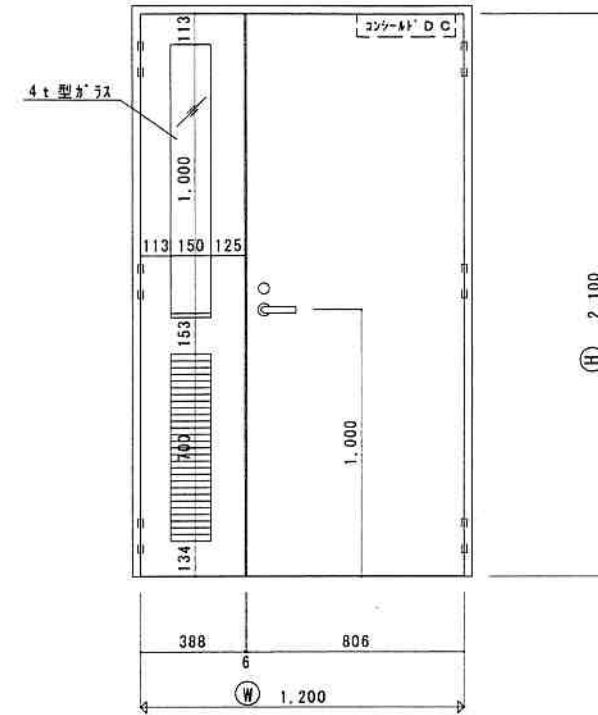
P-3



姿図はホール側を示す



姿図はホール側を示す



DCは90°付近で  
開放状態で止め  
おけるか?  
できれば戸別(7.0付)  
必要

内開きドア

内開きドア

記号	名称	数量		
SD	スチール親子開きフラッシュドア (上段型ガラス・下段ガラス)	1		
W	1200 m/m 取付	1F ホール		
H	2100 m/m 場所	1F ホール		
金	品名	メーカー	符号	数量
	丁番		ステンレス	6
	レバーハンドル錠	美和ロック	U9LA20-1	1
	コンシールドDC	ニュースター	CL-163N	1
	フランス落し			1
	ヘソゴム			

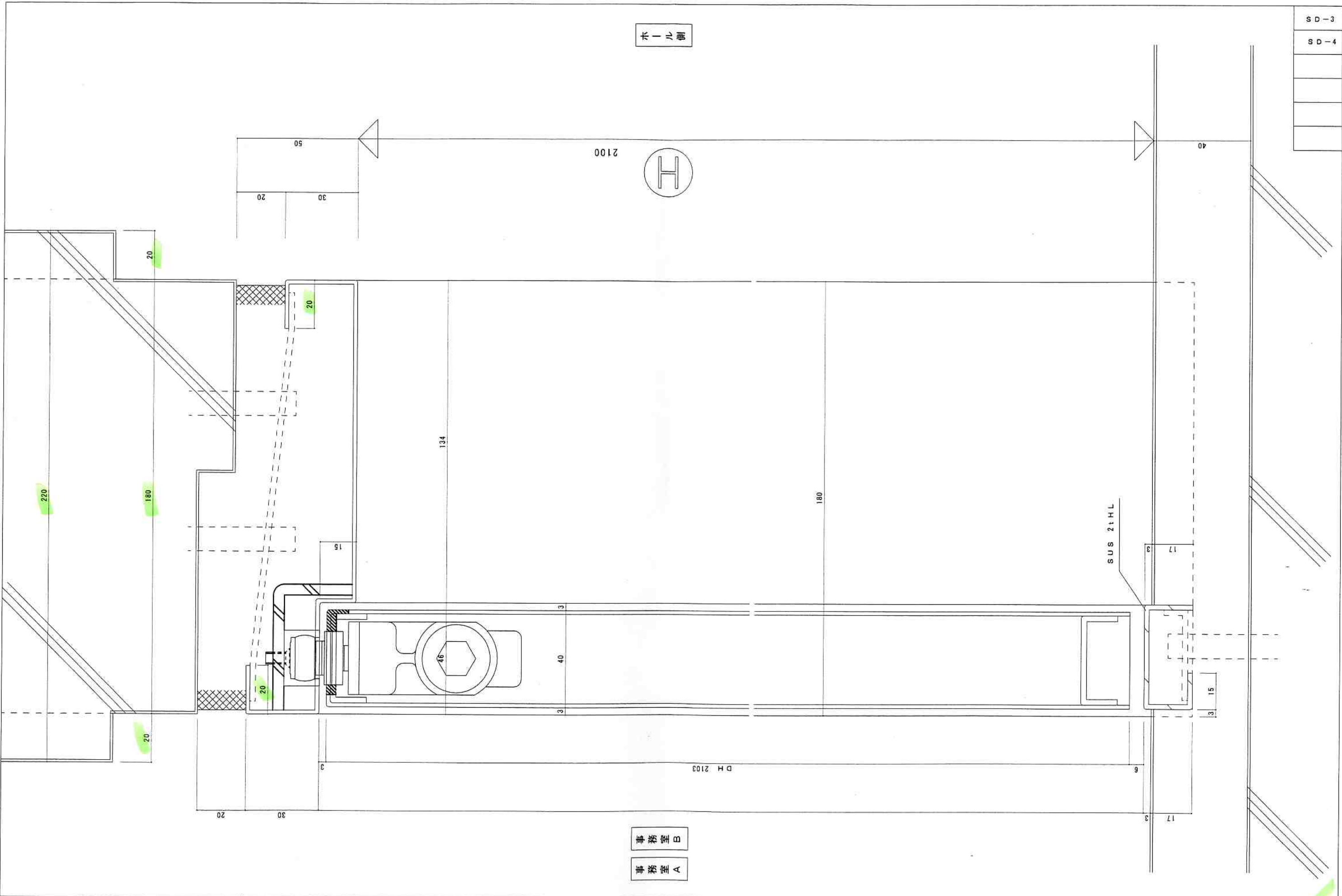
B/S 64mm・SV仕上  
ストップ付  
90°

記号	名称	数量		
SD	スチール親子開きフラッシュドア (上段型ガラス・下段ガラス)	1		
W	1200 m/m 取付	1F ホール		
H	2100 m/m 場所	1F ホール		
金	品名	メーカー	符号	数量
	丁番		ステンレス	6
	レバーハンドル錠	美和ロック	U9LA20-1	1
	コンシールドDC	ニュースター	CL-163N	1
	フランス落し			1
	ヘソゴム			

B/S 64mm・SV仕上  
ストップ付  
90°

レバーハンドル  
保留 10/07

全形状OK



SD-3
SD-4

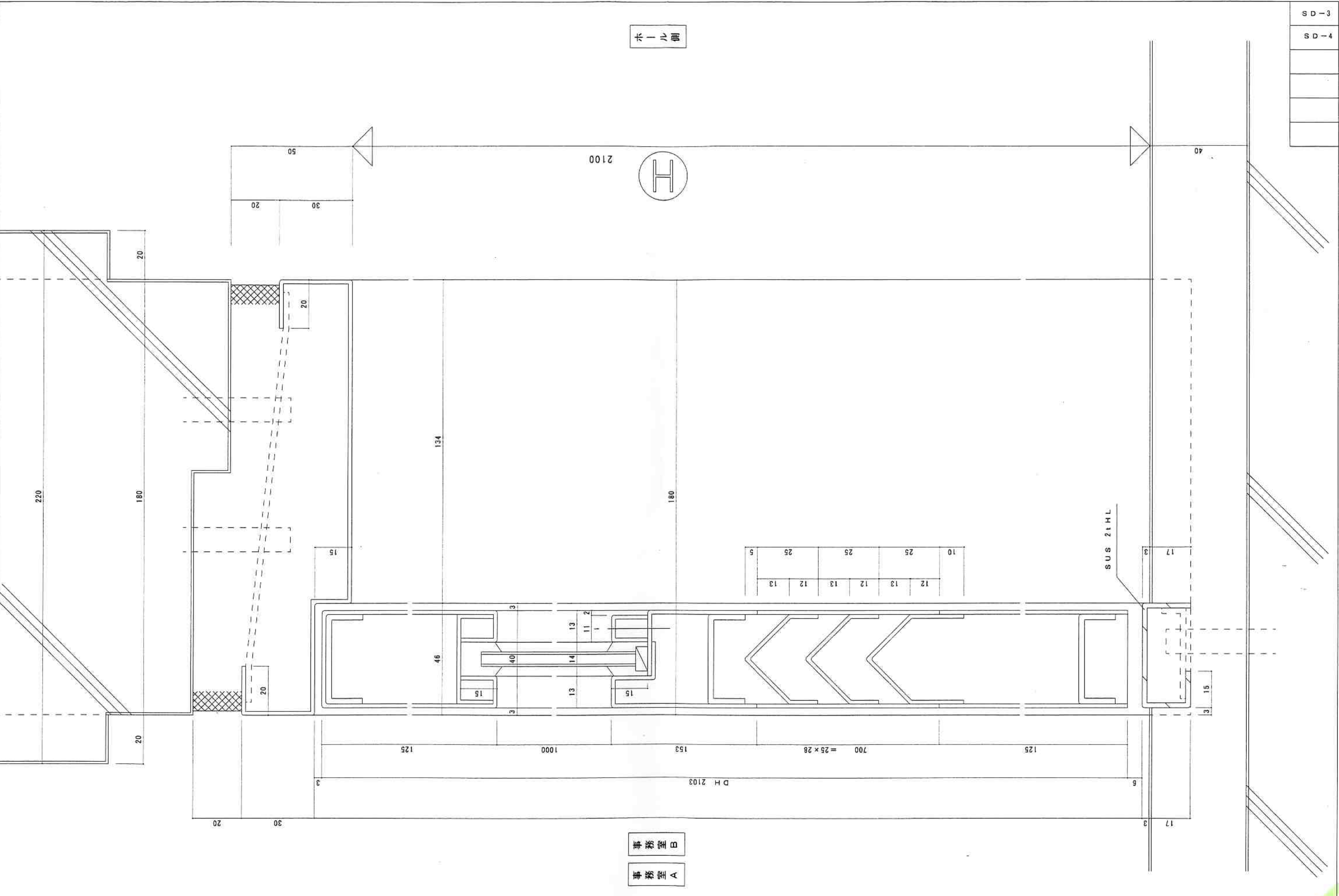
ホール側

事務室B

事務室A

御設計 御施工	東京芸術大学 美術部 将来計画準備室 殿	受領 殿	工事名 （仮）東京芸術大学 赤レンガ1号館改修工事	尺度	作図	打合	照査	図番	2
	松栄企画株式会社								

SD-3
SD-4

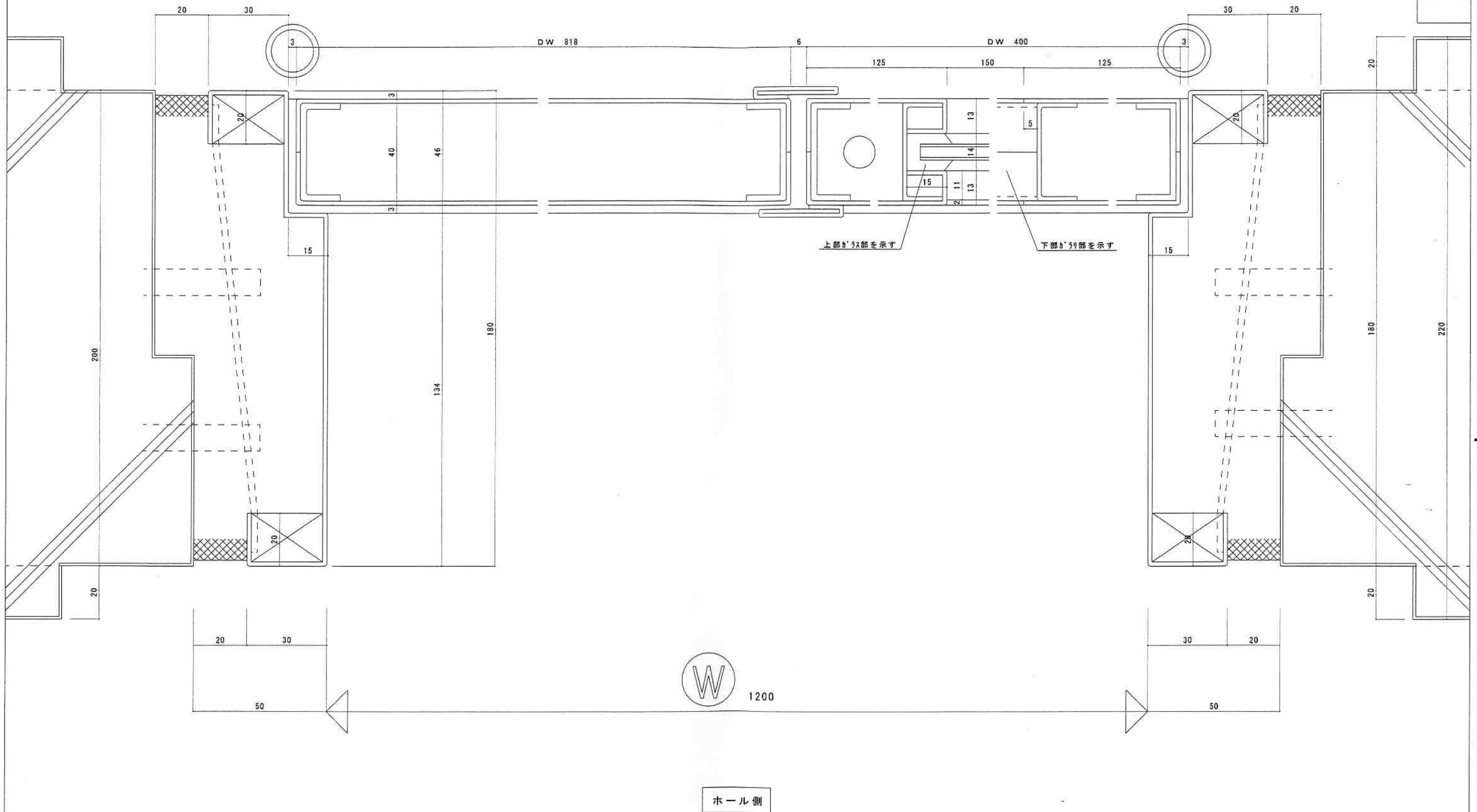


御設計	東京芸術大学 美術部 将来計画準備室 殿	受領	工事名	(仮) 東京芸術大学 赤レンガ1号館改修工事	尺	度	作	図	打	合	照	査	図	番	3
御施工	松栄企画株式会社 殿														

本図はSD-3を示す  
SD-4は逆勝手とする

SD-3  
SD-4

事務室 A  
事務室 B



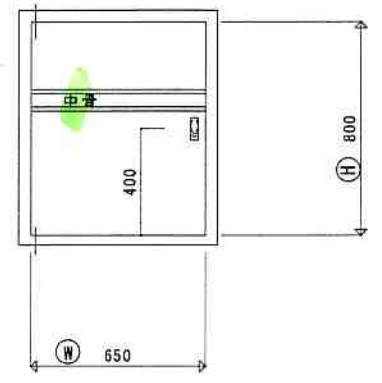
御設計 東京芸術大学 美術部 将来計画準備室 殿  
御施工 松栄企画株式会社 殿

受領

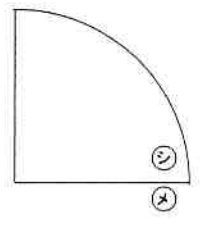
工事名 (仮) 東京芸術大学 赤レンガ1号館改修工事

尺度	作図	打合	照査	図番
				4

姿図はビット側を示す



廊下



ビット

記号	名 称		数量
SD	スチール片開きフラッシュドア		1
W	650 m/m	取付	1F ビット
H	800 m/m	場所	
金 物 表	品 名	メーカー	符 号
	点検口用P. H	N. S	TPH-45
	平面ハンドル		
	ヘソゴム		

カギ付きとする

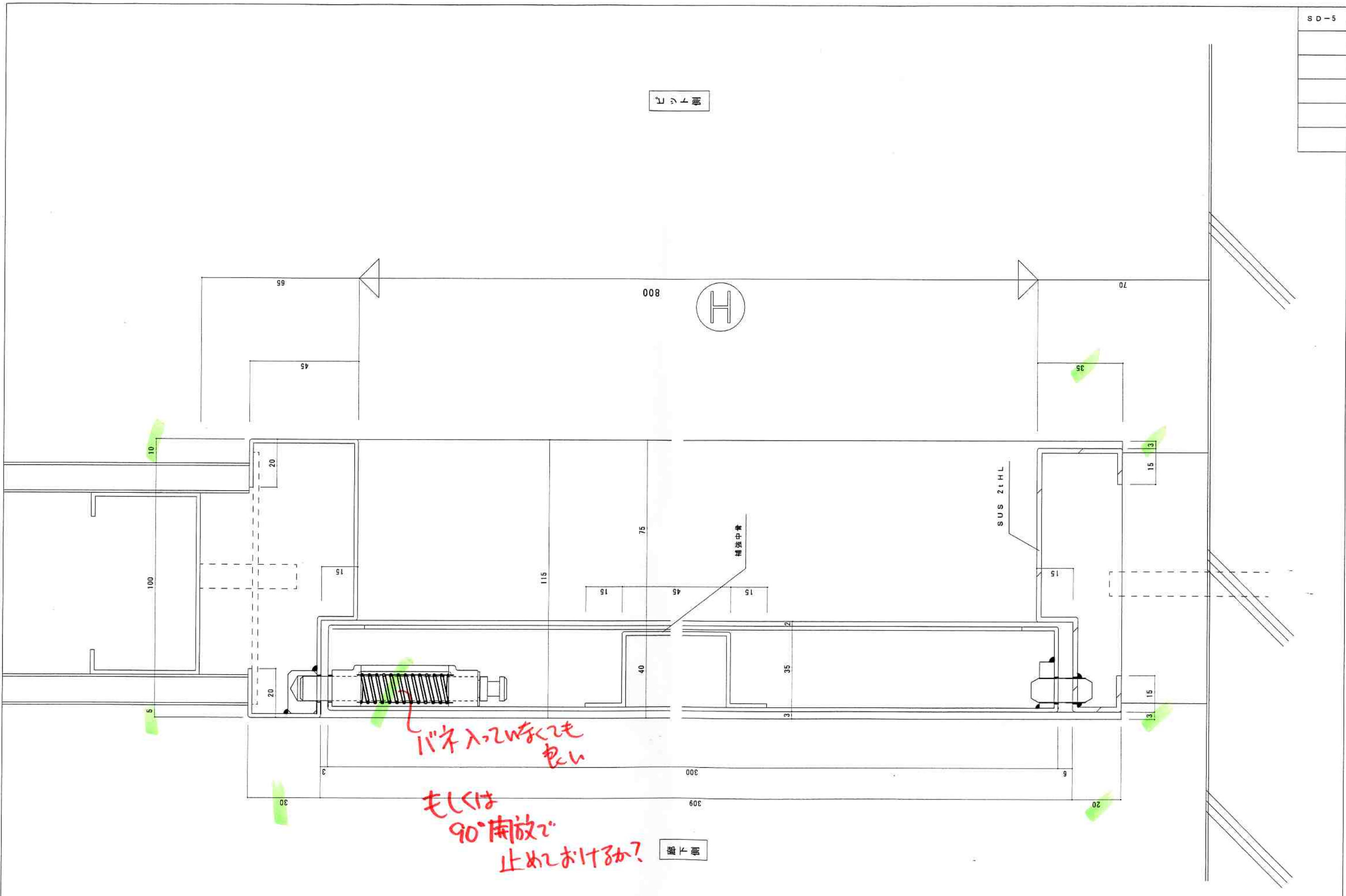
御設計 東京芸術大学 美術部 将来計画準備室 殿  
御施工 松栄企画株式会社 殿

工事名 (仮) 東京芸術大学 赤レンガ1号館改修工事

尺度 1/20 作 打 照 図  
図 合 査 番

5





廊上側

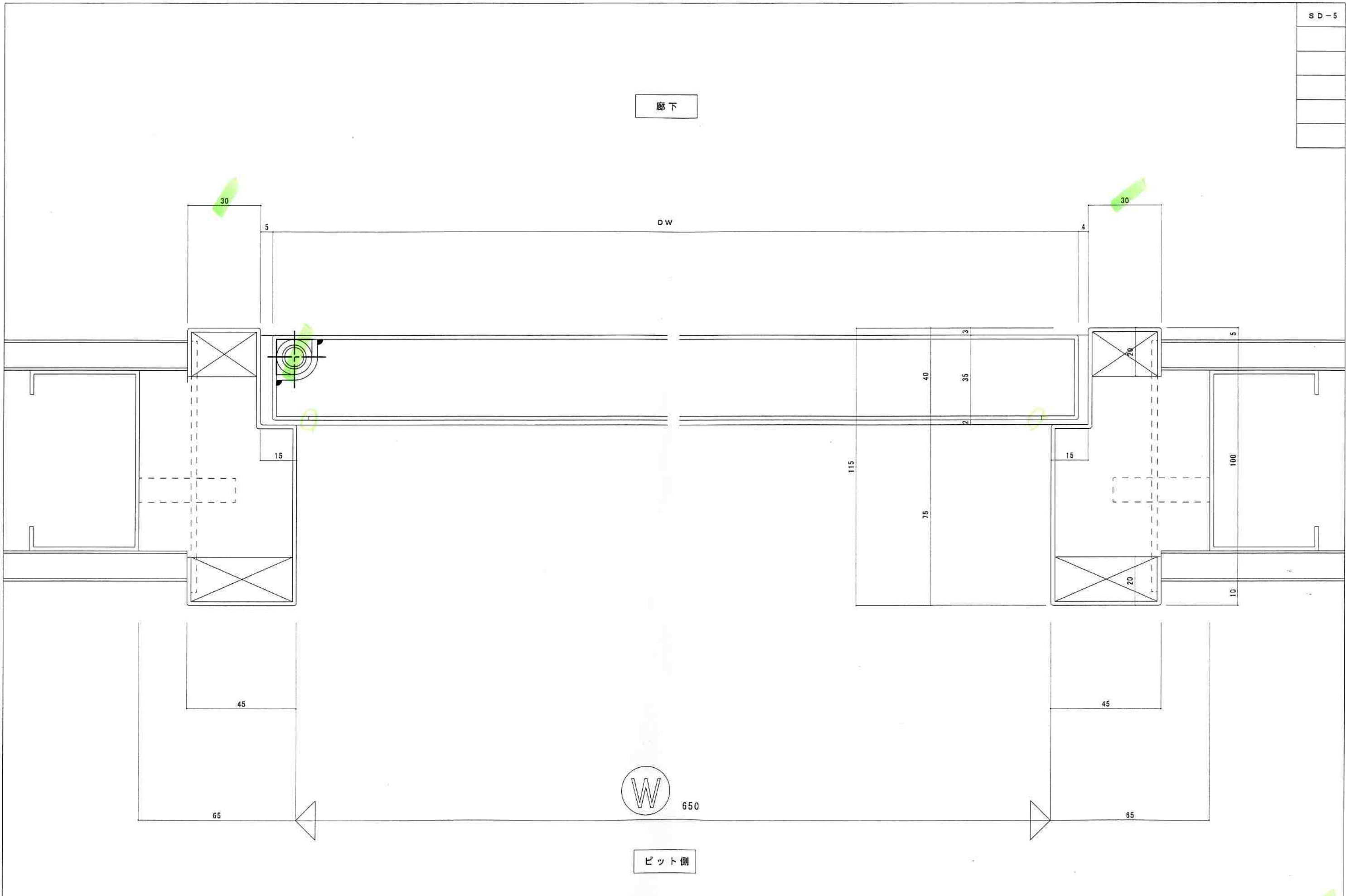
廊下側

バネ入りの扉を  
取っ払って  
90°開放して  
止めおけませんか?

補強中骨

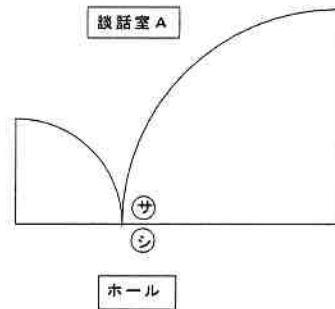
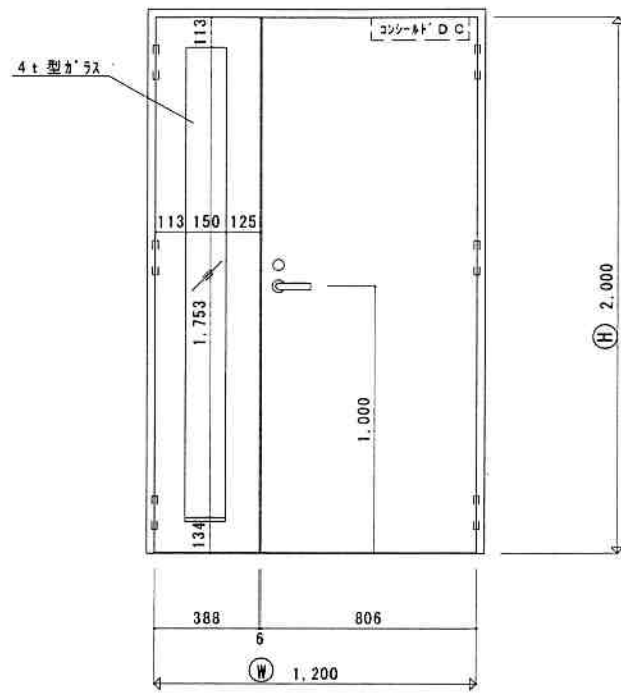
SUS 2tHL

御設計	東京芸術大学 美術部 将来計画準備室 殿	受領	工事名	尺度	作図	打合	照査	図番	6
御施工	松栄企画株式会社 殿								



御設計	東京芸術大学 美術部 将来計画準備室 殿	受領	工事名	(仮)東京芸術大学 赤レンガ1号館改修工事	尺度	作図	打合	照査	図番	7
御施工	松栄企画株式会社 殿									

姿図はホール側を示す



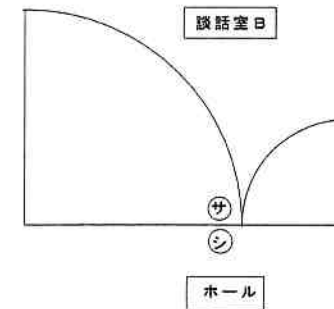
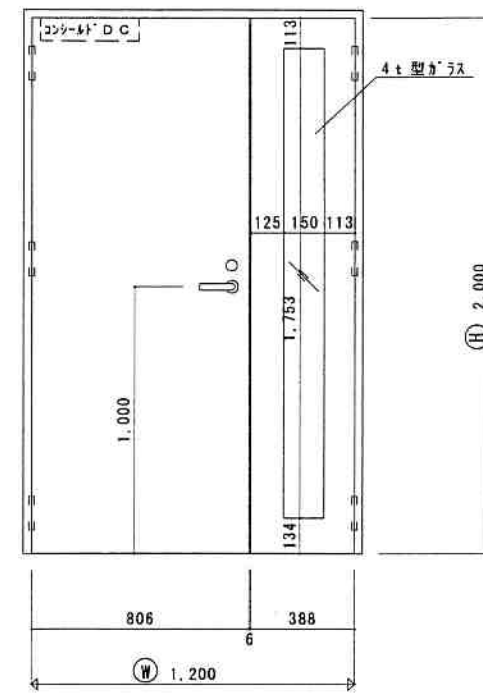
内開きドア

記号	名称	数量	
SD	スチール親子開きフラッシュドア	1	
6	(子扉 型ガラス)		
W	1200 m/m 取付	2F ホール	
H	2000 m/m 場所		
品名	メーカー	符号	数量
丁番		ステンレス	6
レバーハンドル錠	美和ロック	UGLA20-1	1
コンシールド DC	ニュースター	CL-163N	1
フランス落し			1
ヘソゴム			

B/S 64mm・SV仕上  
ストップ付

90°?

姿図はホール側を示す



内開きドア

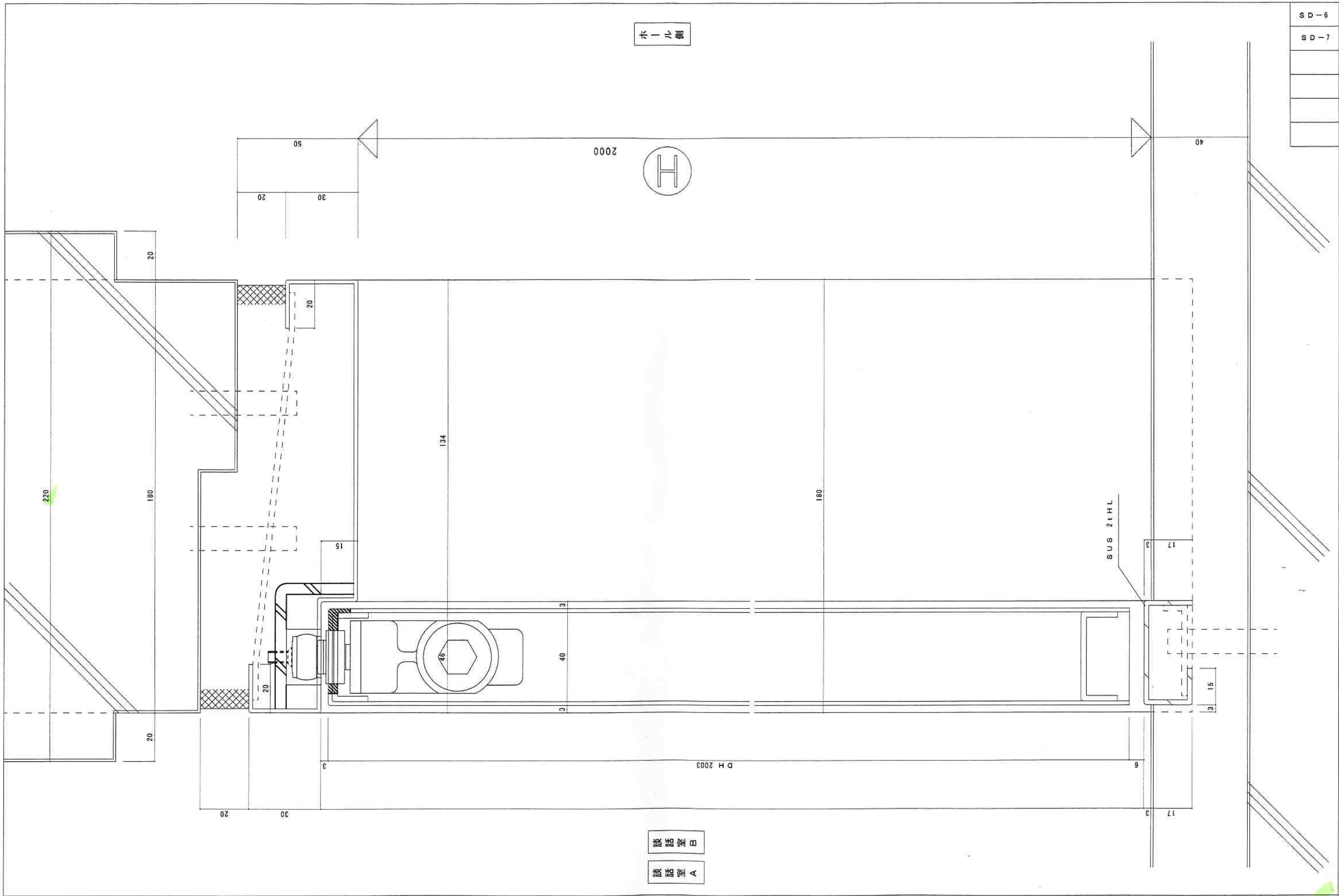
記号	名称	数量	
SD	スチール親子開きフラッシュドア	1	
7	(子扉 型ガラス)		
W	1200 m/m 取付	2F ホール	
H	2000 m/m 場所		
品名	メーカー	符号	数量
丁番		ステンレス	6
レバーハンドル錠	美和ロック	UGLA20-1	1
コンシールド DC	ニュースター	CL-163N	1
フランス落し			1
ヘソゴム			

B/S 64mm・SV仕上  
ストップ付

90°?

DCは 90°付近で  
開放止めおく  
ことができませんか?  
できるとは  
フック付の下部仕様

形状OK  
レバーハンドル仕様  
100%



SD-6
SD-7

ホール側

談話室 B  
談話室 A

御設計 東京芸術大学 美術部 将来計画準備室 殿  
御施工 松栄企画株式会社 殿

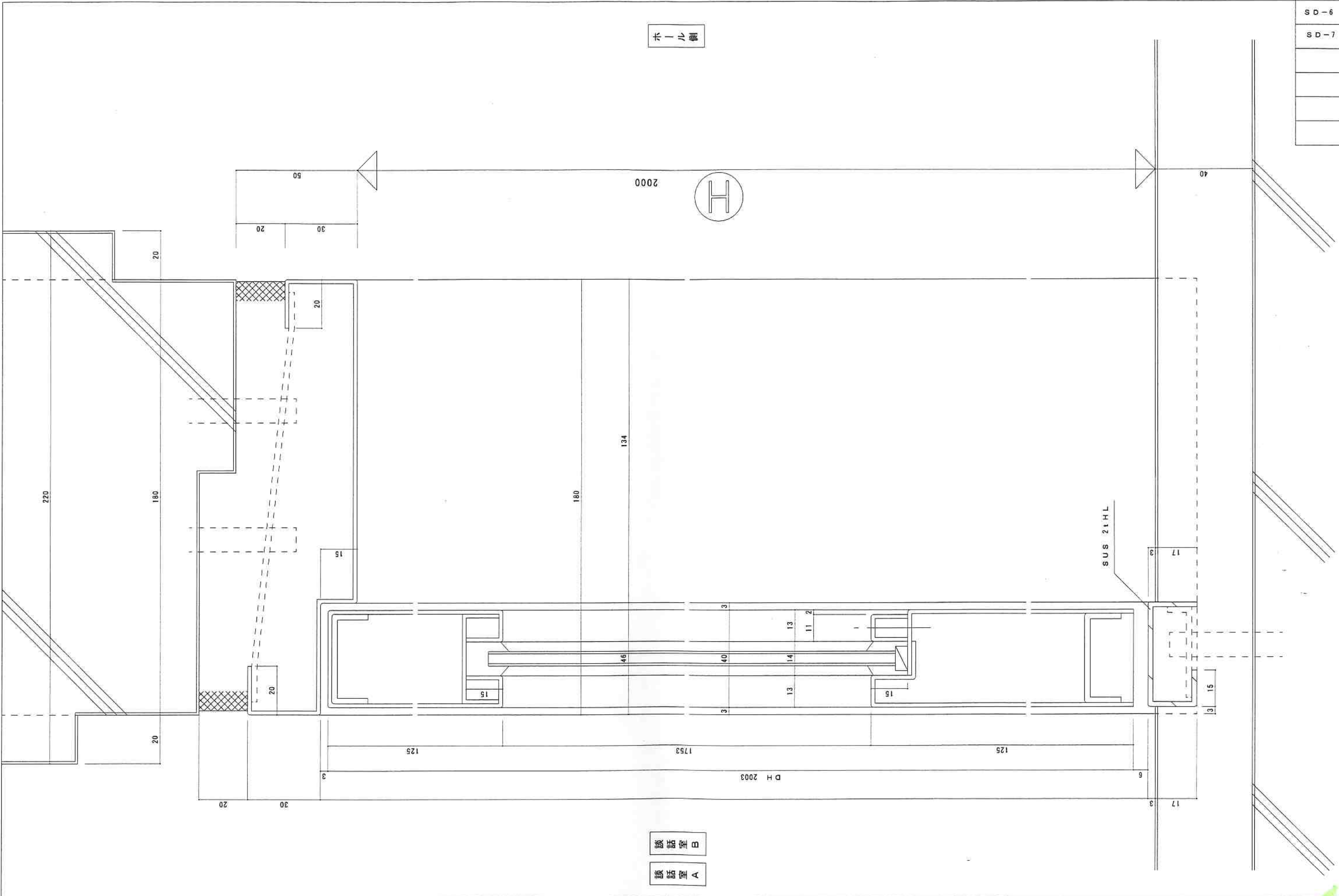
受領

工事  
名

(仮) 東京芸術大学 赤レンガ1号館改修工事

尺度	作図	打合	照査	図番
				9

SD-6
SD-7

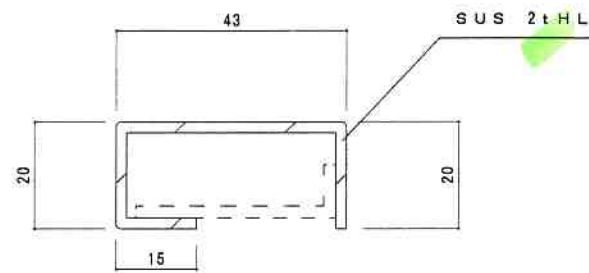


図番	10
照査	
打合	
作図	
尺度	
工事名	(仮)東京芸術大学 赤レンガ1号館改修工事
受領	
御設計	東京芸術大学 美術部 将来計画準備室 殿
御施工	松栄企画株式会社 殿



ステンレス 沓摺曲物 L = 850 2本

(既存枠が3方枠の為、沓摺のみ手配とする)



御設計 東京芸術大学 美術部 将来計画準備室 殿  
御施工 松栄企画株式会社 殿

受領

工事名

(仮)東京芸術大学 赤レンガ1号館改修工事

尺度

作図

打合

照査

図番

12 END